



**Die Broschüre:  
Begabungen im Blick  
Impulse für die pädagogische Arbeit in Kitas**

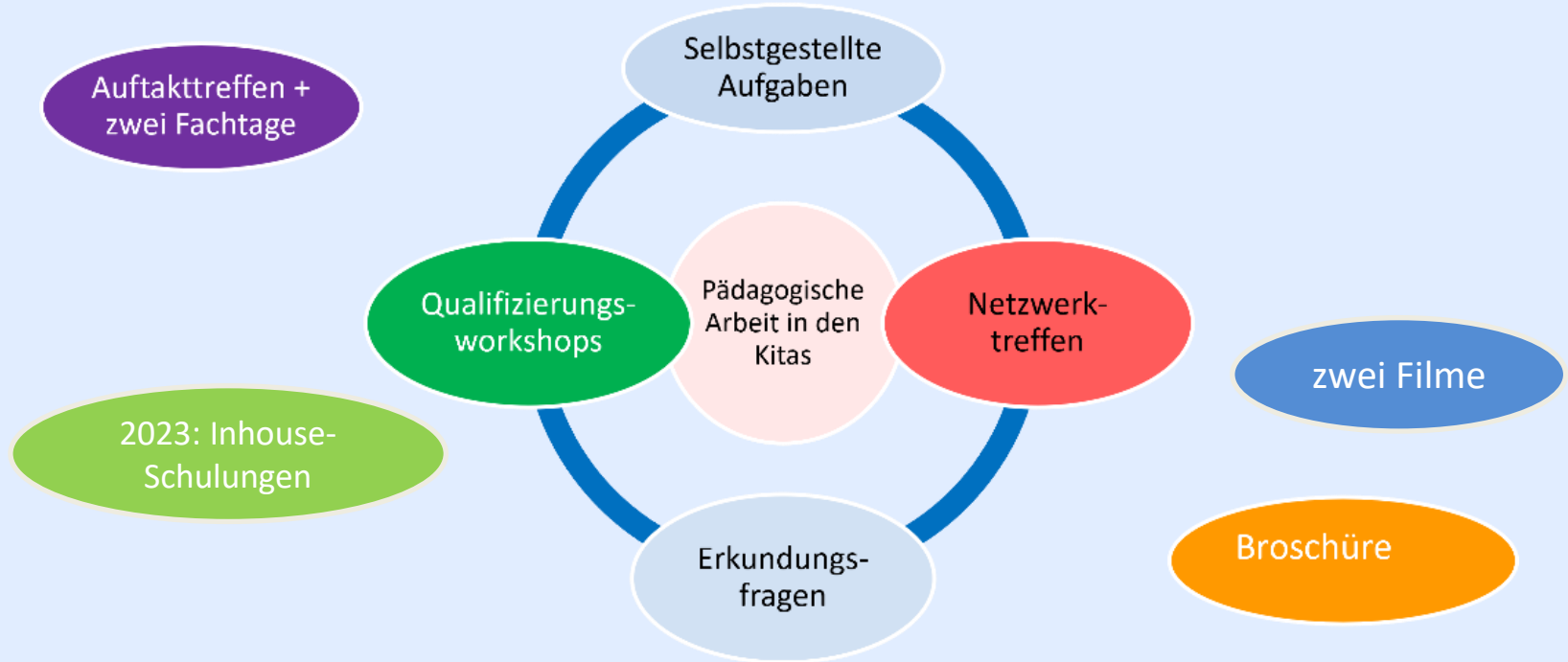
Dorota Niewęłowska-Köhler und Ola Bielesza

# Am Modellprojekt teilnehmende Kitas

- AWO Kita Sternschnuppe AWO Kreisverband Spandau e.V. (2020–2023),
- Kita Seepiraten, Käpt'n Browser gGmbH (2020–2022),
- DASI-Kita Adlershof, DASI Berlin gGmbH (2020–2023),
- Kita Tornower Weg/Kita Horizonte-Kids, Horizonte gGmbH (2020–2023),
- RoKoKids-Kita, Ki.E.Ka. e.V. (2020–2022),
- Ev. Kita Petrusheim, Ev. Kirchengemeinde Petrus-Giesensdorf (2020–2022),
- Kita Sonnenschein, Käpt'n Browser gGmbH (2023),
- Kita Stendaler Str. 29 Emma und Lukas – FJT Kita gUG (2023)

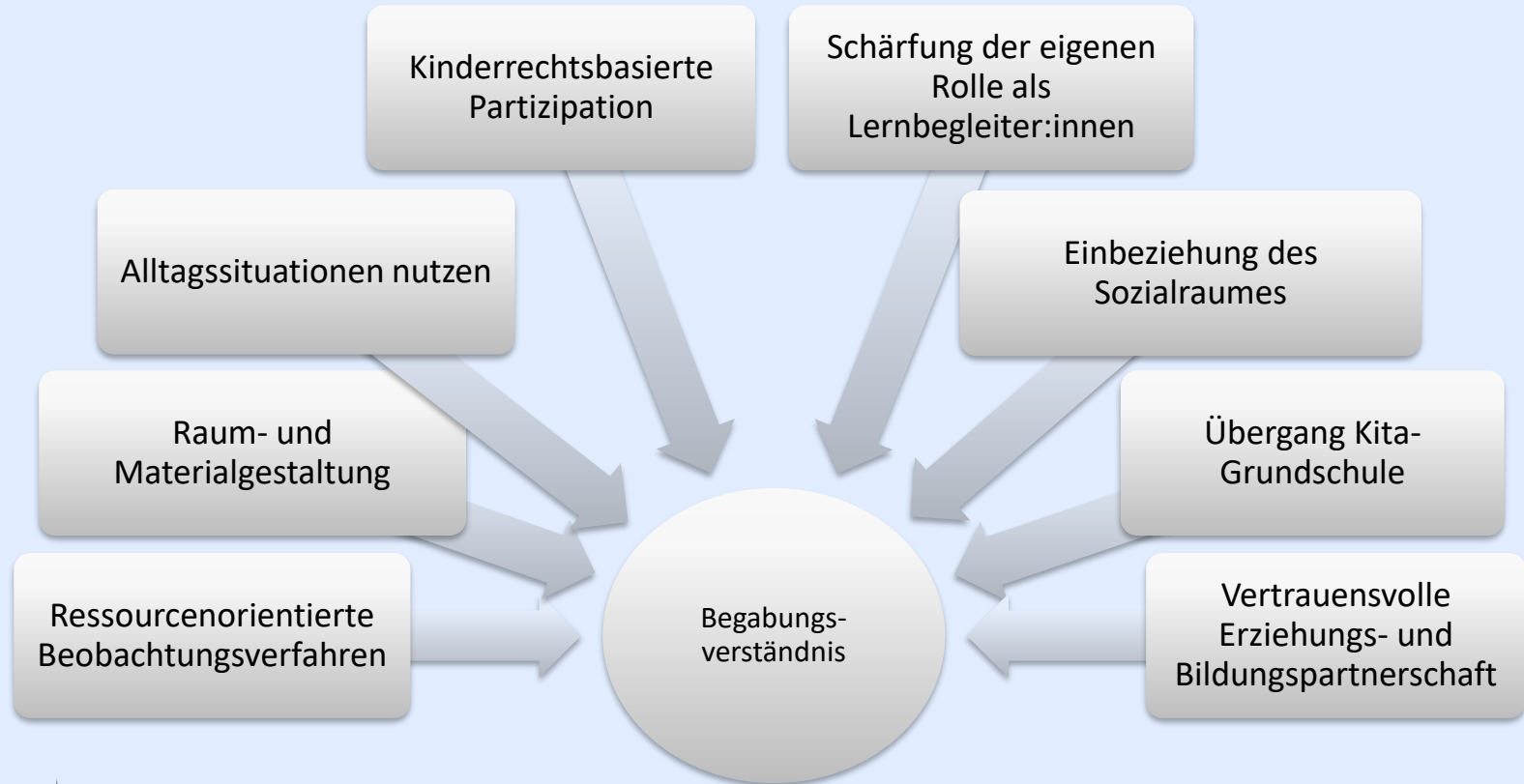


# Projektstruktur im Überblick



## 2023: Inhouse-Schulungen

# Themenfelder im Projekt





Senatsverwaltung für Bildung, Jugend und Familie

# Begabungen im Blick

Impulse für die pädagogische  
Arbeit in Kitas

verlag das netz

Senatsverwaltung  
für Bildung, Jugend  
und Familie

BERLIN



# Struktur der Broschüre

## Inhaltsverzeichnis

	Grußwort der Senatorin	8
Theorie	Wie ist »Begabung« im Sinne des Berliner Bildungsprogramms zu verstehen?	9
	Kinder mit besonderen Begabungen inklusiv in den Blick nehmen	12
	Begabungen fördern mit kinderrechtsbasierter Partizipation	13
	Durch die Begabungsbrille beobachten und dokumentieren	15
Praxis	Kita-Alltag bewusst nutzen, um Potentiale zu fördern	17
	Spielfreundliche Bedingungen schaffen	19
	Begabungen fördern durch anregende Räume und Materialien	20
	Fragen der Kinder auf der Spur: Projekte gestalten	22
	Lernorte außerhalb der Kita entdecken und nutzen	23
Kooperation	Begabungsorientierte Pädagogik braucht Kooperationspartnerschaften	25
	Den Übergang in die Grundschule gestalten	27
	Literaturverzeichnis	29
	Beobachtungsverfahren	30

# „Begabung“ im Sinne des BBP

- Begabungen verstehen wir als Leistungen
- Jeder Leistung kann ein Potential zugrunde liegen
- Ob sich aus Potentials Begabungen entwickeln, hängt von Persönlichkeits- und Umweltfaktoren ab.



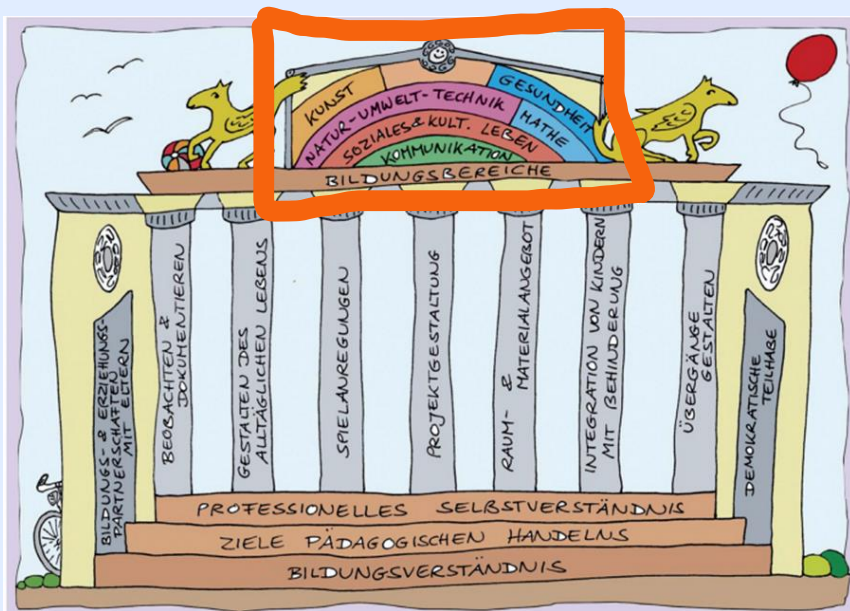
# Vielfältige Potentiale

Linguistische Intelligenz	Lesen, Schreiben und sich gut sprachlich ausdrücken
Logisch-mathematische Intelligenz	Probleme schnell erfassen und gute Lösungsideen entwickeln, analytisch denken und ein Verständnis von mathematischen Konzepten haben
Musikalische Intelligenz	Sich leicht Melodien merken, gutes Rhythmusgefühl und ein gutes Gehör
Räumliche Intelligenz	Dinge gut visualisieren, sich schnell an Orten zurechtfinden, das schnelle Erkennen von Mustern
Körperlich-kinästhetische Intelligenz	Gute Körperbeherrschung, Bewegungen präzise steuern können
Interpersonelle Intelligenz	Empathisch sein, gut mit anderen interagieren
Intrapersonelle Intelligenz	Hohes Bewusstsein für eigene Gedanken, Gefühle und Motivationen
Naturistische Intelligenz	Ausgeprägte Beobachtungsgabe und ein intuitives Verständnis für die natürliche Welt
Existenzelle Intelligenz	Beschäftigung mit Fragen der menschlichen Existenz, sich mit Grund- und Grenzfragen des Lebens auseinandersetzen, wie »Warum bin ich hier?« »Was passiert mit mir nach dem Tod?«

Gardner, 2002



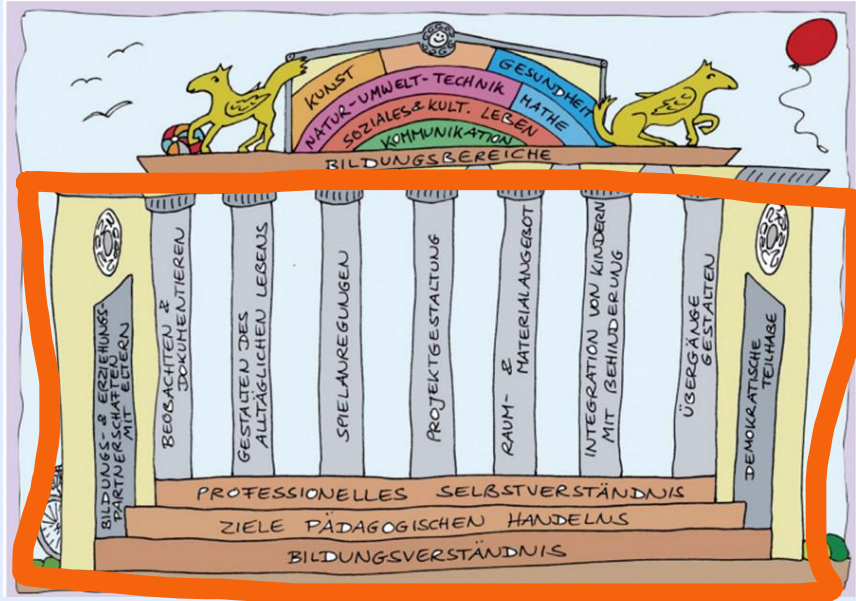
# Bildungsbereiche des BBP



- Die Beachtung der Bildungsbereiche sorgt dafür, dass Kinder möglichst alle ihre Potentiale entfalten können



# Aufgabenbereiche des BBP



- Pädagog:innen gestalten in Kitas förderliche Bedingungen für gelingende Bildungsprozesse

# Inhalte der Broschüre

Wie ist »Begabung« im Sinne des Berliner Bildungsprogramms zu verstehen?

Kinder mit besonderen Begabungen inklusiv in den Blick nehmen

Begabungen fördern mit kinderrechtsbasierter Partizipation

Durch die Begabungsbrille beobachten und dokumentieren

Kita-Alltag bewusst nutzen, um Potentiale zu fördern

Spielfreundliche Bedingungen schaffen

Begabungen fördern durch anregende Räume und Materialien

Fragen der Kinder auf der Spur: Projekte gestalten

Lernorte außerhalb der Kita entdecken und nutzen

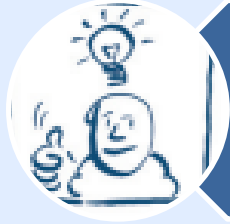
Bildungs- und Erziehungspartnerschaft mit Familien

Den Übergang in die Grundschule gestalten

## Inhaltsverzeichnis

Grußwort der Senatorin	8
Wie ist »Begabung« im Sinne des Berliner Bildungsprogramms zu verstehen?	9
Kinder mit besonderen Begabungen inklusiv in den Blick nehmen	12
Begabungen fördern mit kinderrechtsbasierter Partizipation	13
Durch die Begabungsbrille beobachten und dokumentieren	15
Kita-Alltag bewusst nutzen, um Potentiale zu fördern	17
Spielfreundliche Bedingungen schaffen	19
Begabungen fördern durch anregende Räume und Materialien	20
Fragen der Kinder auf der Spur: Projekte gestalten	22
Lernorte außerhalb der Kita entdecken und nutzen	23
Begabungsorientierte Pädagogik braucht Kooperationspartnerschaften	24
Den Übergang in die Grundschule gestalten	25
Literaturverzeichnis	27
Beobachtungsverfahren	29
	30

# Praxisnahe Kategorien



Denkwerkstatt: Reflexionsfragen für  
Pädagog:innen und Team



Aus der Praxis: Beispiele aus den Kitas



Zahlreiche QR-Codes mit  
weiterführenden Links

# Inhalte der Broschüre

Wie ist »Begabung« im Sinne des Berliner Bildungsprogramms zu verstehen?

Kinder mit besonderen Begabungen inklusiv in den Blick nehmen

Begabungen fördern mit kinderrechtsbasierter Partizipation

Durch die Begabungsbrille beobachten und dokumentieren

Kita-Alltag bewusst nutzen, um Potentiale zu fördern

Spielfreundliche Bedingungen schaffen

Begabungen fördern durch anregende Räume und Materialien

Fragen der Kinder auf der Spur: Projekte gestalten

Lernorte außerhalb der Kita entdecken und nutzen

Begabungsorientierte Pädagogik braucht Kooperationspartnerschaften

Den Übergang in die Grundschule gestalten

# Workshops zu Handlungsfeldern der Broschüre

Wie ist »Begabung« im Sinne des Berliner Bildungsprogramms zu verstehen?

Kinder mit besonderen Begabungen inklusiv in den Blick nehmen

Begabungen fördern mit kinderrechtsbasierter Partizipation

Durch die Begabungsbrille beobachten und dokumentieren

Kita-Alltag bewusst nutzen, um Potentiale zu fördern

Spielfreundliche Bedingungen schaffen

Begabungen fördern durch anregende Räume und Materialien

Fragen der Kinder auf der Spur: Projekte gestalten

Lernorte außerhalb der Kita entdecken und nutzen

Begabungsorientierte Pädagogik braucht Kooperationspartnerschaften

Den Übergang in die Grundschule gestalten

# Anregungen zur Materialauswahl

- Noise-Cancelling-Kopfhörer
- Material, das über die Altersorientierung hinausgeht (wie Erstleser-Bücher; Hörbücher und Sachbücher, die für Kinder ab 6 oder 8 Jahren sind; Zugang für alle Kinder zu Räumen, die bisher vielleicht den Älteren vorbehalten waren, wie Lernwerkstätten oder Bibliothek; Buchstaben und Ziffern auch schon bei den Jüngsten)
- Sammelkarten, wie z.B. Pokémon-Karten für die Beschäftigung mit Größen, Gewicht, Sortierungen und anderen mathematischen Phänomenen
- Tablets mit Apps, wie pflanzenbestimmungs-Apps, App zum Aufnehmen von Audiodateien, Abos von Streamingdiensten, die Musik aber auch Podcasts und Hörspiele anbieten usw.





# Anregende Räume und Materialien



*Aktuell haben die Pädagog:innen die Räume daraufhin überprüft, ob möglichst viel Material für Kinder frei zugänglich ist. »Eigentlich gibt es nichts mehr, was wir verwalten«, sagt Mika. Als die Pädagog:innen bemerkt haben, dass immer wieder die preisintensiv angeschafften Autos kaputt gegangen sind, weil Kinder beispielsweise mit ihnen geworfen haben, haben sie nach einer Lösung dafür gesucht. Nun stehen die Autos in einer schönen Vitrine. Sie sind Kindern immer noch frei zugänglich. Die Präsentation der Autos hinter der Glasscheibe führt zu einem veränderten Umgang der Kinder mit den Autos. Sie sind behutsamer geworden, holen sich gezielt Autos aus der Vitrine und stellen sie nach Benutzung wieder zurück – ohne dass die Pädagog:innen darauf hinweisen.*



# Kontakt zu uns

Projektleitung: Milena Lauer ([lauer@beki-qualitaet.de](mailto:lauer@beki-qualitaet.de))

Projektkoordination: Dorota Niewęłowska-Köhler ([nieweglowska-koehler@bekiqualitaet.de](mailto:nieweglowska-koehler@bekiqualitaet.de))

Weitere Informationen zum Projekt:

<https://beki-qualitaet.de/projekte-und-programme/begabungen-in-kitas-foerdern>



[www.beki-qualitaet.de](http://www.beki-qualitaet.de)



Berliner Kita-Institut  
für Qualitätsentwicklung



[berliner\\_kita\\_institut](https://www.instagram.com/berliner_kita_institut)